

REPORTE MERCADO INTERNO AUTOMOTOR

ENERO DE 2010





VEHÍCULOS LIGEROS COMERCIALIZADOS EN ENERO DE 2010

LA COMERCIALIZACIÓN DE VEHÍCULOS AUTOMOTORES LIGEROS DURANTE ENERO DE 2010 FUE DE **64 MIL 064 UNIDADES**, CIFRA **8 POR CIENTO INFERIOR A LO REGISTRADO EN 2009** CUANDO SE VENDIERON **69 MIL 664 VEHÍCULOS**.

CON ESTE RESULTADO CONTINÚA EL DESCENSO DEL MERCADO AUTOMOTOR, LAS VENTAS ANUALIZADAS FUERON DE **749 MIL 318 UNIDADES A ENERO DE 2010**, ES DECIR LA SUMA DE LOS DOCE ÚLTIMOS MESES (FEBRERO DE 2009 A ENERO DE 2010). ESTA MISMA VARIABLE REGISTRÓ 998 MIL 340 VEHÍCULOS DE FEBRERO DE 2008 A ENERO DE 2009.

LO ANTERIOR REPRESENTA UNA DISMINUCIÓN EN ESTE PERÍODO RESPECTO AL INMEDIATO ANTERIOR DE **0.74%**, CON LO QUE SE CONFIRMA QUE EL MERCADO AUTOMOTOR CONTINUA DEPRIMIDO COMO EFECTO DE LA CRISIS ECONÓMICA, NO OBSTANTE SE PERCIBE UNA TENDENCIA A LA ESTABILIZACIÓN.

Ventas acumuladas 12 meses			
Periodo		Unidades	Var. % mes anterior
Feb 08	Ene 09	998,340	-2.65%
Mar 08	Feb 09	972,923	-2.55%
Abr 08	Mar 09	957,047	-1.63%
May 08	Abr 09	925,338	-3.31%
Jun 08	May 09	892,953	-3.50%
Jul 08	Jun 09	867,505	-2.85%
Ago 08	Jul 09	838,624	-3.33%
Sept 08	Ago 09	811,431	-3.24%
Oct 08	Sept 09	793,319	-2.23%
Nov 08	Oct 09	777,894	-1.94%
Dic 08	Nov 09	764,254	-1.75%
Ene 09	Dic 09	754,918	-1.22%
Feb 09	Ene 10	749,318	-0.74%

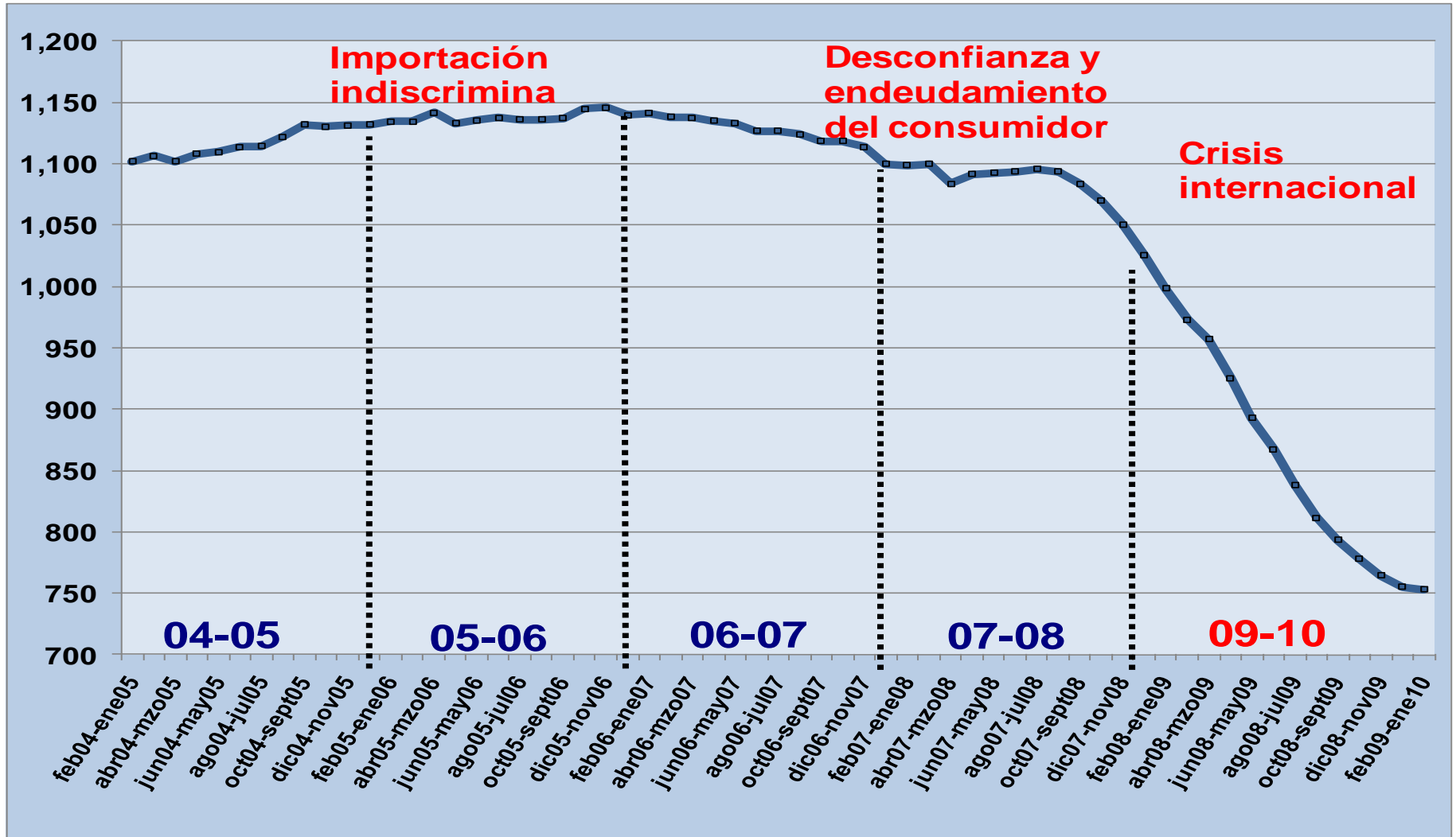
EL PRONÓSTICO DE AMDA PARA ENERO DE 2010 DE 66 MIL 185 UNIDADES SE MANTUVO DENTRO DEL MARCO ACEPTABLE AL VOLÚMEN DE VENTAS REGISTRADO AL CONCLUIR CON UN MARGEN DE VARIACIÓN DE 3.2 POR CIENTO.



FACTORES DE IMPACTO NEGATIVO EN EL CONSUMIDOR

SERIE ANUALIZADA DE 2004 A 2010

MILES DE UNIDADES



FUENTE: ELABORADO POR AMDA.



FINANCIAMIENTO

LA CRISIS ECONÓMICA Y FINANCIERA INTERNACIONAL AFECTÓ A LOS CIRCUITOS DE FINANCIAMIENTO A NIVEL LOCAL. MÉXICO NO FUE LA EXCEPCIÓN Y UNO DE LOS SECTORES CON MAYOR IMPACTO NEGATIVO FUE EL DE LA DISTRIBUCIÓN DE AUTOMOTORES.

LOS DISTRIBUIDORES DE AUTOMOTORES VIERON DISMINUIR EL MONTO DE CRÉDITO PARA PLAN PISO Y ÉSTE SE ENCARECIÓ, AUNADO A QUE EN EL OTRO EXTREMO DE LA CADENA, EL FINANCIAMIENTO AL CONSUMIDOR PARA LA ADQUISICIÓN DE VEHÍCULOS CAYÓ 34% RESPECTO A 2008, EQUIVALENTE A 400 MIL 250 UNIDADES, DISMINUCIÓN SUPERIOR A LO QUE REPORTÓ EL MERCADO DE AUTOMOTORES, TODA VEZ QUE LAS VENTAS TOTALES DISMINUYERON 26.2%, CERRANDO EN 755 MIL UNIDADES.

ESTOS RESULTADOS SON MÁS GRAVES SI LA COMPARACIÓN SE REALIZA RESPECTO A 2007, YA QUE LA CAÍDA FUE DEL 42.5%.

URGE INYECTAR LIQUIDEZ AL MERCADO MEDIANTE LA PARTICIPACIÓN DE LA BANCA DE PRIMER PISO Y EL APOYO DE NACIONAL FINANCIERA, TAL COMO LO HIZO AL INICIO DEL AÑO PASADO.

Concepto	2005	2006	2007	2008	2009
Ventas menudeo	1,131,768	1,139,718	1,099,866	1,025,520	754,918
Unidades financiadas	701,325	703,354	696,086	604,657	400,250
% Respecto al total de ventas	62.0%	61.7%	63.3%	59.0%	53.0%

Fuente: AMDA con información de JATO Dynamic. **Nota: No incluye a la totalidad de las instituciones crediticias, tomar sólo como indicador de tendencia.**



VEHÍCULOS LIGEROS COMERCIALIZADOS EN ENERO DE 2009 Y 2010

	2009	Estructura %	2010	Estructura %	Variación	
					Absoluta	Relativa
Subcompactos	21,089	30.27	17,876	27.90	-3,213	-15.2%
Compactos	16,146	23.18	17,844	27.85	1,698	10.5%
De Lujo	2,701	3.88	2,457	3.84	-244	-9.0%
Deportivos	503	0.72	526	0.82	23	4.6%
Usos Múltiples	14,394	20.66	12,705	19.83	-1,689	-11.7%
Camiones ligeros	14,591	20.94	12,519	19.54	-2,072	-14.2%
Camiones pesados ¹	240	0.34	137	0.21	-103	-42.9%
Total	69,664	100.00	64,064	100.00	-5,600	-8.0%

Camiones pesados ¹ incluye: F450, F550, Silverado HD y Kodiak.

EN ESTE MES, CINCO DE LOS SIETE SEGMENTOS CONTINÚAN REGISTRANDO UNA TENDENCIA NEGATIVA RESPECTO A IGUAL PERÍODO DE 2008. LA MAYOR CAÍDA, **42.9%** EN TÉRMINOS RELATIVOS, SE DIO EN LA COLOCACIÓN DE **VEHÍCULOS DE PESO BRUTO SUPERIOR A LAS 3.5 TONELADAS**, CONCLUYENDO EL MES CON 103 UNIDADES MENOS.

LOS SEGMENTOS QUE TAMBIÉN CERRARON CON UNA DESACELERACIÓN PRONUNCIADA EN EL MISMO LAPSO FUERON **SUBCOMPACTOS, DESCIENDEN 15.2%** CON 3 MIL 213 UNIDADES MENOS; **LOS DE LUJO DISMINUYERON 9%**, CON 244 AUTOMOTORES MENOS; **USOS MÚLTIPLES CAYÓ 11.7%**, LO QUE SIGNIFICÓ DEJAR DE COLOCAR MIL 689 UNIDADES. LOS **CAMIONES LIGEROS REGISTRARON TAMBIÉN UN COMPORTAMIENTO DESCENDENTE DE 14.2%**, CON UNA COMERCIALIZACIÓN DE 12 MIL 519 UNIDADES, LO QUE REPRESENTÓ 2 MIL 072 VEHÍCULOS MENOS.

POR SU PARTE, LOS SEGMENTOS DE AUTOS **COMPACTOS Y LOS DEPORTIVOS** FUERON LOS ÚNICOS QUE **REGISTRARON CRECIMIENTO DE 10.5% Y 4.6%, RESPECTIVAMENTE**. LOS COMPACTOS FACTURARON 17 MIL 844 UNIDADES, LO QUE SIGNIFICÓ MIL 698 VEHÍCULOS MÁS QUE EL MISMO MES DE 2009; LOS VEHÍCULOS DEPORTIVOS FACTURARON 526 UNIDADES, LO QUE REPRESENTÓ 23 VEHÍCULOS MÁS QUE EN EL MISMO LAPSO DEL AÑO PASADO.



ASOCIACIÓN MEXICANA DE DISTRIBUIDORES DE AUTOMOTORES, A.C.

VENTAS MENSUALES DESESTACIONALIZADAS

COMPARADO CON EL MES PRECEDENTE, **EN ENERO LAS VENTAS TUVIERON UNA CAÍDA DE 30.3%**, CON LO QUE SE COLOCARON **27MIL 897 UNIDADES MENOS**. TODOS LOS SEGMENTOS REGISTRARON TASAS NEGATIVAS ENTRE EL 21.5% Y EL 30.69% POR CIENTO.

Unidades comercializadas				
	2009	2010	Variación	
Segmento	Dic	Ene	Unidades	Porcentaje
Subcompactos	22,777	17,876	-4,901	-21.5%
Compactos	25,318	17,844	-7,474	-29.5%
De lujo	3,541	2,457	-1,084	-30.6%
Deportivos	685	526	-159	-23.2%
Usos múltiples	22,187	12,705	-9,482	-42.7%
Camiones ligeros	17,271	12,519	-4,752	-27.5%
Camiones pesados ¹	182	137	-45	-24.7%
Total	91,961	64,064	-27,897	-30.3%



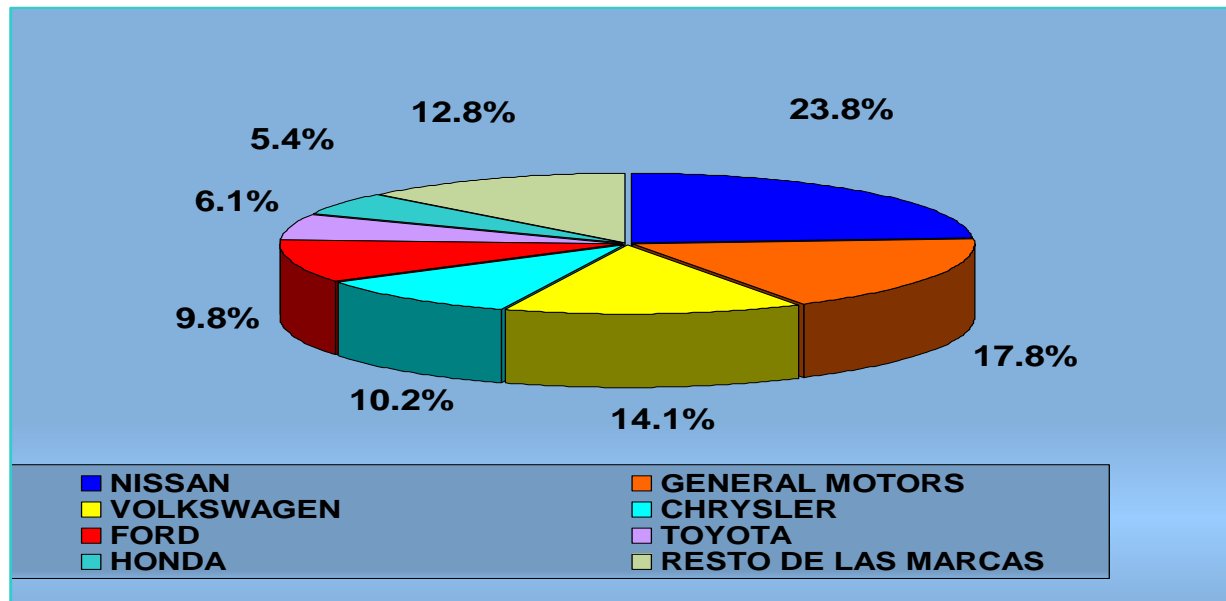
RANKING DE MARCAS EN ENERO DE 2010

EN LA COMERCIALIZACIÓN DE VEHÍCULOS LIGEROS REGISTRADOS EN EL PRIMER MES DE 2010, **NISSAN CONTINÚA EN EL PRIMER LUGAR** DE VENTAS CON UN 23.8% DE PENETRACIÓN, SEGUIDO POR GM CON 17.8% DEL MERCADO NACIONAL, VOLKSWAGEN CON 14.1%, CHRYSLER 10.2%, FORD CON 9.8%, TOYOTA 6.1% Y HONDA 5.4 %. ESTAS SIETE MARCAS COMERCIALIZAN 87.2% DEL TOTAL DE ESTOS VEHÍCULOS EN MÉXICO.

LAS EMPRESAS CON MAYOR CAÍDA EN EL MES DE REFERENCIA FUERON: BENTLEY QUE NO COLOCÓ NINGUNA UNIDAD, JAGUAR (45%), RENAULT (40.9%), PORSCHE (38.3%), SUBARU (33%), FORD (25.8%), LAND ROVER (25.5%), TOYOTA (20.4%), PEUGEOT (19%) Y ACURA (17.4%).

POR SU PARTE, SÓLO OCHO MARCAS LOGRARON RESULTADOS POSITIVOS RESPECTO A IGUAL PERÍODO DE 2009: ISUZU CON 60.6% DE CRECIMIENTO, NISSAN CON 17.2% Y 2 MIL 237 UNIDADES MÁS VENDIDAS INCIDIENDO SIGNIFICATIVAMENTE PARA QUE LA CAÍDA DEL MERCADO NO FUERA MAYOR, SEGUIDO DE MERCEDES BENZ CON 15.7%, BMW CON 15.4%, FIAT CON 11.5%, SUZUKI CON 6.5%, SEAT CON 2.9 % Y LINCOLN CON 1.8% DE INCREMENTO.

POSICIONES DE LAS MARCAS DE MAYOR VOLUMEN EN ENERO DE 2010



FUENTE: ELABORADO POR AMDA.



COMERCIALIZACIÓN POR MARCAS ACUMULADO EN ENERO DE 2009 Y 2010

UNIDADES

MARCA	ENERO 2009 ¹	% DEL TOTAL	ENERO 2010 ¹	% DEL TOTAL	VARIACION	
					ABSOLUTA	RELATIVA
NISSAN	13,039	18.7%	15,276	23.8%	2,237	17.2%
GENERAL MOTORS	13,083	18.8%	11,417	17.8%	-1,666	-12.7%
VOLKSWAGEN	10,325	14.8%	9,043	14.1%	-1,282	-12.4%
CHRYSLER	6,907	9.9%	6,542	10.2%	-365	-5.3%
FORD	8,448	12.1%	6,272	9.8%	-2,176	-25.8%
TOYOTA	4,899	7.0%	3,900	6.1%	-999	-20.4%
HONDA	3,919	5.6%	3,438	5.4%	-481	-12.3%
MAZDA	1,933	2.8%	1,712	2.7%	-221	-11.4%
MITSUBISHI	1,263	1.8%	1,123	1.8%	-140	-11.1%
SEAT	1,031	1.5%	1,061	1.7%	30	2.9%
SUZUKI	634	0.9%	675	1.1%	41	6.5%
RENAULT	1,129	1.6%	667	1.0%	-462	-40.9%
PEUGEOT	654	0.9%	530	0.8%	-124	-19.0%
MERCEDES BENZ	451	0.6%	522	0.8%	71	15.7%
BMW	390	0.6%	450	0.7%	60	15.4%
AUDI	400	0.6%	361	0.6%	-39	-9.8%
LINCOLN	223	0.3%	227	0.4%	4	1.8%
FIAT	191	0.3%	213	0.3%	22	11.5%
MINI	175	0.3%	170	0.3%	-5	-2.9%
ACURA	149	0.2%	123	0.2%	-26	-17.4%
VOLVO	104	0.1%	86	0.1%	-18	-17.3%
SUBARU	97	0.1%	65	0.1%	-32	-33.0%
SMART	63	0.1%	57	0.1%	-6	-9.5%
ISUZU	33	0.0%	53	0.1%	20	60.6%
LAND ROVER	55	0.1%	41	0.1%	-14	-25.5%
PORSCHE	47	0.1%	29	0.0%	-18	-38.3%
JAGUAR	20	0.0%	11	0.0%	-9	-45.0%
BENTLEY	2	0.0%	0	0.0%	-2	-100.0%
TOTAL	69,664	100.0%	64,064	100.0%	-5,600	-8.0%

FUENTE: ELABORADO POR AMDA. ¹ INCLUYE CAMIONES PESADOS.

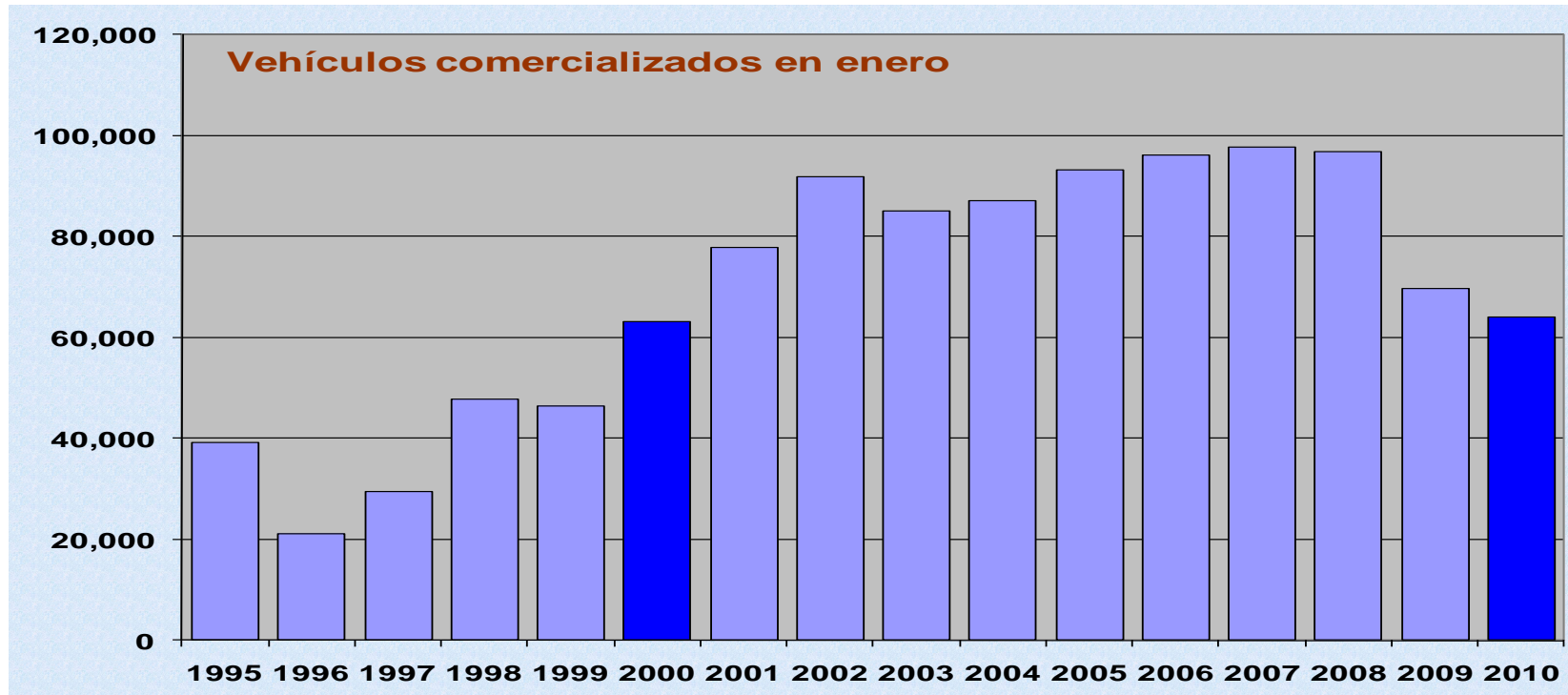


VEHÍCULOS COMERCIALIZADOS EN ENERO DE 1995 A 2010

UNIDADES

Segmento	Enero															
	1995	1996	1997	1998	1999	2000	2001	2002	2003	2004	2005	2006	2007	2008	2009	2010
Subcompactos	11,236	5,254	9,037	15,047	16,057	21,840	27,371	38,543	37,968	39,577	40,168	37,035	31,293	28,758	21,096	17876
Compactos	11,366	6,257	7,597	14,203	13,078	18,329	25,590	26,617	20,500	18,787	18,672	18,733	23,928	22,595	16,172	17844
De lujo	2,314	1,527	1,004	1,721	1,979	3,113	4,143	3,887	3,909	3,424	3,271	3,822	4,300	4,539	2,675	2457
Deportivos	1,959	795	649	463	403	575	617	843	766	560	552	772	787	604	496	526
Uso múltiple	3,585	2,017	3,903	5,686	5,148	7,075	8,644	10,224	10,407	12,922	16,468	19,218	19,456	21,268	14,394	12705
Camiones ligeros	8,495	5,048	7,183	10,460	9,386	11,791	11,052	11,422	11,038	11,437	13,342	15,993	17,324	18,662	14,591	12519
Camiones pesados ¹	365	238	218	303	436	339	404	367	489	413	826	654	585	418	240	137
Total	39,320	21,136	29,591	47,883	46,487	63,062	77,821	91,903	85,077	87,120	93,299	96,227	97,673	96,844	69,664	64064

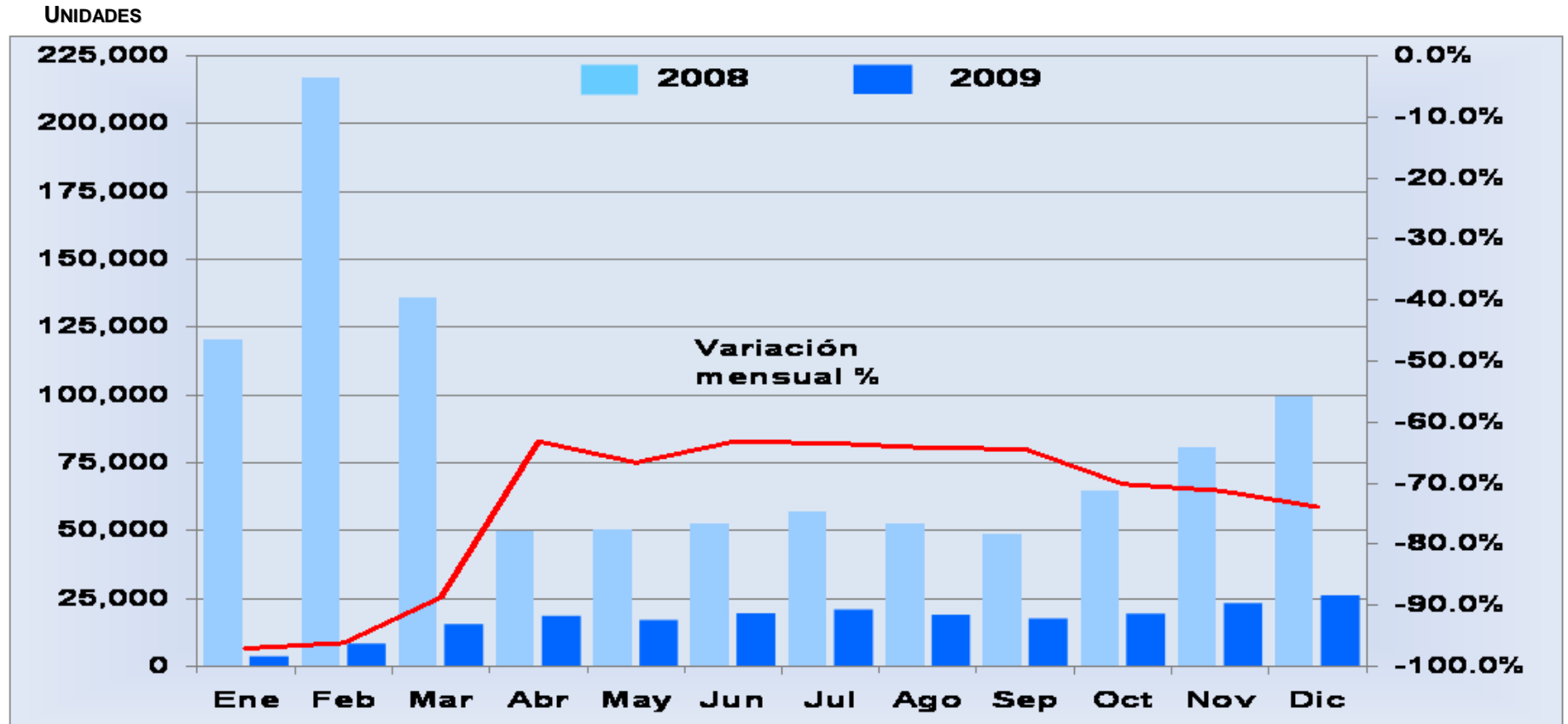
CAMIONES PESADOS ¹ INCLUYE: F450, F550, SILVERADO HD Y KODIAK.





VEHÍCULOS USADOS IMPORTADOS

ENERO DE 2008 A DICIEMBRE DE 2009



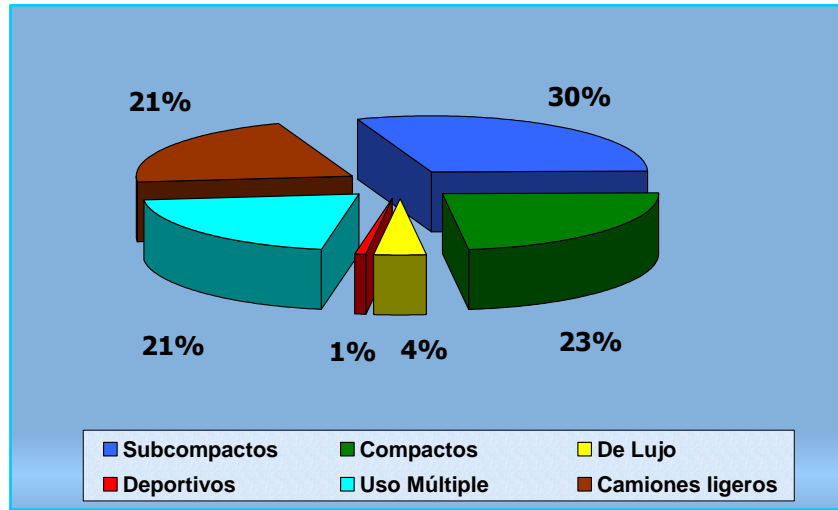
FUENTE: ELABORADO POR AMDA CON INFORMACIÓN DE ADMINISTRACIÓN GENERAL DE ADUANAS. 2008 Y 2009 DE SHCP. ENERO DE 2010 ESTIMADO POR AMDA.

Acumulado Ene-dic			
2008	2009	Abs.	Rel
1,030,868	256,981	-773,887	-75.1%

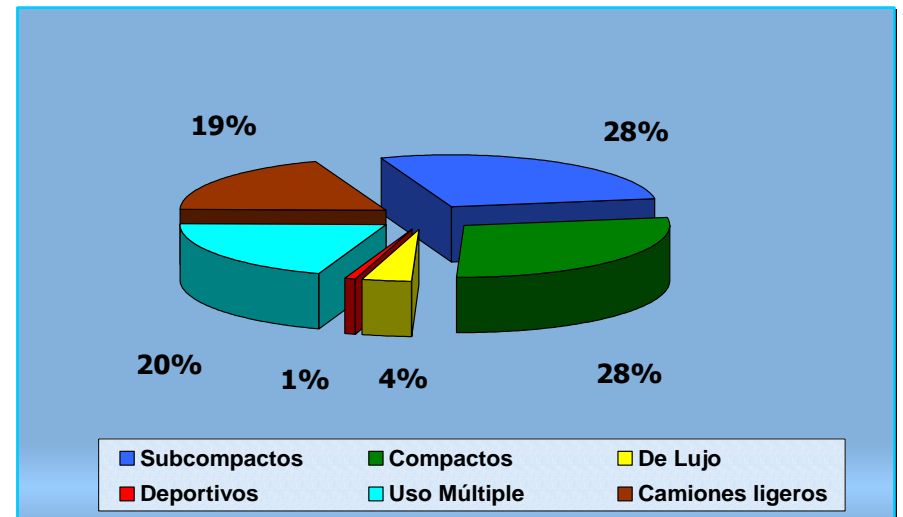


COBERTURA DE MERCADO POR SEGMENTOS

ENERO 2009



ENERO 2010





VEHÍCULOS LIGEROS DE MAYOR VENTA EN ENERO DE 2010

SUBCOMPACTOS

Modelo	Marca	Unidades	% del Segmento
Tsuru	Nissan	4,750	27%
Aveo	GM	1,632	9%
Gol sedán	VW	1,231	7%
Chevy 3 pts	GM	1,113	6%
Chevy 4 pts	GM	1,073	6%
Resto segmento		8,077	45%
Total		17,876	100%

COMPACTOS

Modelo	Marca	Unidades	% del Segmento
Jetta 4 pts	VW	3,224	18%
Tiida sedán	Nissan	2,453	14%
Bora	VW	1,961	11%
Sentra 2.0	Nissan	1,823	10%
Mazda 3	Mazda	1,056	6%
Resto segmento		7,327	41%
Total		17,844	100%

DE LUJO

Modelo	Marca	Unidades	% del Segmento
Accord	Honda	379	15%
Camry	Toyota	313	13%
Altima	Nissan	218	9%
Serie 3	BMW	170	7%
A 4	Audi	130	5%
Resto segmento		1,247	51%
Total		2,457	100%

DEPORTIVOS

Modelo	Marca	Unidades	% del Segmento
Mustang	Ford	127	24%
Camaro	GM	123	23%
León	Seat	104	20%
Cooper S	Mini	76	14%
Challenger	Chrysler	27	5%
Resto segmento		69	14%
Total		526	100%

USO MÚLTIPLE

Modelo	Marca	Unidades	% del Segmento
CR-V	Honda	1,025	8%
Journey	Chrysler	950	7%
Captiva Sport	GM	747	6%
Xtrail	Nissan	618	5%
Escape	Ford	495	4%
Resto segmento		8,870	69%
Total		12,705	100%

CAMIONES LIGEROS

Modelo	Marca	Unidades	% del Segmento
Chasis Largo	Nissan	1,578	13%
Ranger Crew Cab	Ford	857	7%
Pick Up D C	Nissan	826	7%
H100	Chrysler	771	6%
Tornado Pickup	GM	660	5%
Resto segmento		7,827	62%
Total		12,519	100%

FUENTE: ELABORADO POR AMDA. NO INCLUYE CAMIONES PESADOS (F450, F550, SILVERADO HD Y KODIAK).



LOS 10 MODELOS MÁS VENDIDOS

EN LA FACTURACIÓN A ENERO DE 2010, **EL TSURU SE MANTIENE EN EL PRIMER LUGAR DEL MERCADO** MEXICANO CON 7.4% DE PARTICIPACIÓN, SEGUIDO DEL JETTA CON 5%, EL TIIDA MUESTRA UNA PENETRACIÓN DE 3.8% QUE LO POSICIONA AHORA EN TERCER LUGAR, BORA PASA A LA CUARTA POSICIÓN CON 3.1%, EL SENTRA CON 2.9% ESTÁ EN LA QUINTA POSICIÓN, EL AVEO DECIENDE AL SEXTO LUGAR CON 2.6% DEL MERCADO, LE SIGUE EL CHASIS LARGO DE NISSAN QUE ALCANZÓ 2.5%, EN EL OCTAVO LUGAR ESTÁ EL GOL SEDÁN DE VW CON 1.9% DEL TOTAL NACIONAL, LE SIGUE EN PENÚLTIMO SITIO EL CHEVY 3 PUERTAS CON 1.7% Y POR ÚLTIMO, EN ESTA OCASIÓN CON MIL 73 UNIDADES, ESTÁ EL CHEVY 4 PUERTAS DE GM.

LA DECENA DE MODELOS MÁS VENDIDOS EN EL MERCADO MEXICANO EN ENERO DE 2010 ACUMULARON 20 MIL 838 UNIDADES, LO QUE SIGNIFICA UNA COBERTURA DEL 32.6% DEL TOTAL DE VEHÍCULOS LIGEROS COMERCIALIZADOS EN EL MES.

Posición	Modelo	Marca	Segmento	Unidades	% del Mercado	Variación anual
1	Tsuru	Nissan	Subcompactos	4,750	7.4%	6.8%
2	Jetta 4 ptas	VW	Compactos	3,224	5.0%	9.5%
3	Tiida sedan	Nissan	Compactos	2,453	3.8%	100.7%
4	Bora	VW	Compactos	1,961	3.1%	11.5%
5	Sentra 2.0	Nissan	Compactos	1,823	2.9%	46.8%
6	Aveo	GM	Subcompactos	1,632	2.6%	-27.5%
7	Chasis Largo	Nissan	Camiones	1,578	2.5%	21.7%
8	Gol sedan	VW	Subcompactos	1,231	1.9%	3.4%
9	Chevy 3 pts	GM	Subcompactos	1,113	1.7%	-1.9%
10	Chevy 4 pts	GM	Subcompactos	1,073	1.7%	-28.8%

FUENTE: ELABORADO POR AMDA.



COMPARATIVO DE VEHÍCULOS LIGEROS COMERCIALIZADOS EN MERCADO INTERNO DE ALGUNOS PAÍSES

UNIDADES

País	Enero		
	2010	2009	% Var
Estados Unidos	698,990	657,209	6.4%
Brasil	201,381	189,769	6.1%
Alemania	181,189	189,385	-4.3%
Italia	206,341	158,457	30.2%
Canadá	81,581	76,850	6.2%
México	64,064	69,664	-8.0%
España	70130	59,385	18.1%

FUENTE: ELABORADO POR AMDA CON INFORMACIÓN DE AUTOMOTIVE NEWS, VDIK, FENABRAVE, FEDERAICPA, DESROSIERS, ANFAC Y AMDA.
 ESPAÑA SÓLO INCLUYEN TIPO TURISMO.

